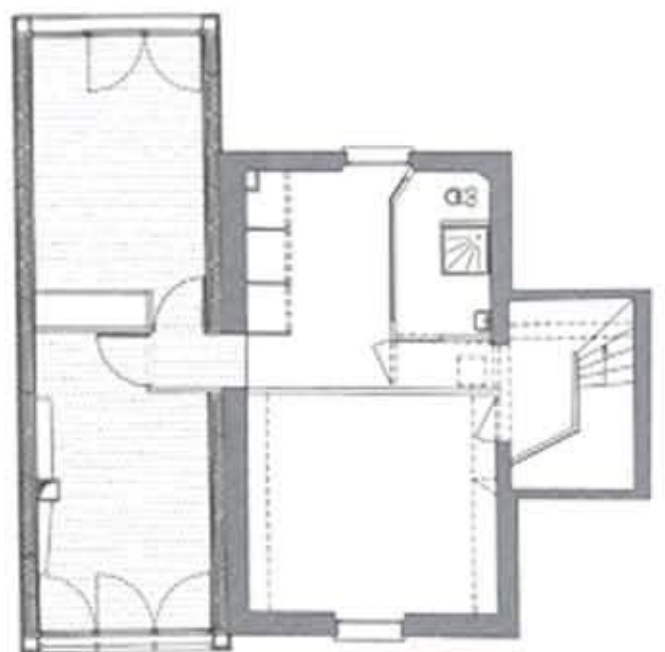


## SURÉLEVATION D'UN PAVILLON THE ARCHITECTES

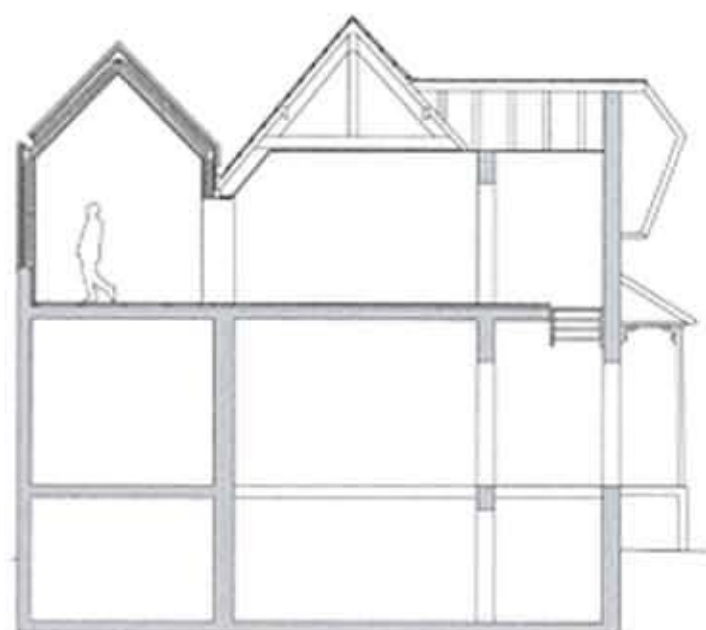


Un classique pavillon de banlieue avait été agrandi dans les années 1950 par une extension à toiture-terrasse accolée à son flanc ouest. En 2012, une surélévation « posée » sur cette terrasse a permis d'aménager deux chambres supplémentaires à R+2. La couverture à deux pentes de la surélévation entre en résonance avec celle du corps de bâtiment principal. Les chéneaux et descentes d'eaux pluviales dissimulés par le bardage en douglas qui habille l'intégralité du volume créé en valorisent la pureté géométrique. La teinte grise uniforme de l'extension affirme son autonomie relative et sa modernité. Les deux pignons sont vitrés avec, pour celui orienté au sud côté rue, un brise-soleil en lames horizontales. La construction est à ossature bois, avec une isolation en ouate de cellulose qui contribue au confort et à une bonne performance énergétique (niveau RT 2012).



PLAN DU R+1

0 1 5 m



COUPE TRANSVERSALE

LIEU: La Varenne-Saint-Hilaire, Val-de-Marne

MAITRISE D'OUVRAGE: privée

MAITRISE D'ŒUVRE: The Architectes

PROGRAMME: surélévation abritant deux chambres

SURFACE: 40 m<sup>2</sup> Shab

COÛT: 60 000 € HT



Photo: Nicolas Tréguer