



## DOSSIER MAISONS XXS

ARCHITECTES THE (DAVID JUHEL, NISSIM HAGUENAUER ET JOACHIM SEYER)  
LOCALISATION SAINT-OUEN (SEINE-SAINT-DENIS)

SURFACE 70 M<sup>2</sup>  
COÛT 53 000 EUROS TTC (HONORAIRES ARCHITECTES COMPRIS)

# LA BOÎTE D'ALLUMETTES

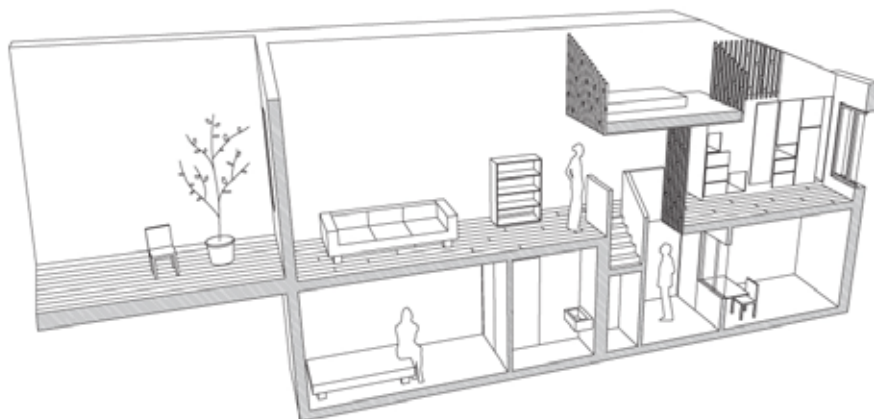
EN PROCHE BANLIEUE PARISIENNE, L'AGENCE THE A REMODELÉ LA PETITE MAISON DE VIRGINIE. OU COMMENT APPORTER UNE TOUCHE CONTEMPORAINE ET RATIONNELLE, TOUT EN PRÉSERVANT LE CHARME INDÉNIABLE DES LIEUX.

PHOTOS NICOLAS FUSSLER

Discrète face à l'étonnante patinoire de Paul Chemetov, une petite copropriété du début du xx<sup>e</sup> siècle. Autour d'une cour, des maisons d'un étage, typiques de Saint-Ouen. C'est ici que Virginie, graphiste dans la publicité, a décidé de venir s'installer – les prix y étant moins prohibitifs que dans la capitale. Elle effectue une première visite, accompagnée de David Juhel, Nissim Haguenaier et Joachim Seyer de l'agence THE pour la conforter dans son projet d'achat, en vérifiant notamment la qualité structurelle du bâtiment. Intéressés par sa configuration étirée de 3 mètres sur 15, les architectes décident de « ne pas le travailler comme un loft », explique David Juhel, en charge du chantier. En bas, les chambres sont juste rénovées. En

haut, un remaniement s'impose. Sans toucher au plan ni aux ouvertures, nos trois architectes redonnent de l'ampleur au séjour en ouvrant les combles. Ils modulent les sensations d'espace avec la création d'une mezzanine en position centrale, drapée dans des rideaux de bois qui font également office de garde-corps. Une minutieuse réflexion est menée sur les séquences et les transitions au sein d'un même volume. Ils dessinent ainsi ces filtres visuels en lames de chêne massif qui délimitent subtilement les différents usages de l'étage, répartissant le salon et la cuisine de part et d'autre de l'escalier. Le graphisme des entretoises agit comme une réminiscence de la structure des cloisons d'autrefois. L'influence de l'esthétique japonaise

sur les architectes de l'agence se devine dans le contraste entre le bois et la blancheur des murs comme dans l'optimisation des volumes. Pour libérer l'espace côté cuisine, les rangements sont imbriqués au milieu d'un meuble réalisé sur mesure et qui dissimule l'escalier de la mezzanine. Avec simplicité, en deux mois de travaux, l'agence THE parvient à donner à cette maison une personnalité en parfaite adéquation avec son habitante, sans pour autant en dénaturer l'esprit d'origine. ♦







#### AGENCEMENT

La cuisine est séparée du séjour par des lames de bois maintenues par des entretoises. Ici, la hauteur sous plafond est augmentée grâce à la suppression d'une partie des combles. Un meuble en médium cache l'escalier de la mezzanine, un réfrigérateur, des placards, des tiroirs et des niches, dont celle du chat. Le plancher est en chêne massif.



### LUMIÈRE

Au rez-de-chaussée, à droite de l'entrée, une ouverture a été percée pour faire circuler la lumière entre le bureau et l'escalier demeuré à sa place d'origine.



### GRAPHIQUE

Un radiateur, qui faisait jusqu' alors office de garde-corps entre la cuisine et la cage d'escalier, est supprimé au profit de lames en chêne massif. 150 mètres de bois ont été nécessaires pour esquisser ces cloisons ajourées entre la mezzanine, le salon et la cuisine.



### À L'ÉTAT BRUT

Donnant sur une petite cour, la maison dispose en outre d'une terrasse qui sera aménagée au printemps prochain. Les fenêtres, aux formes variées, n'ont pas été modifiées.

